

# 正道——忆沧桑

## 《七律·人民解放军占领南京》

钟山风雨起苍黄，百万雄师过大江。

虎踞龙盘今胜昔，天翻地覆慨而慷。

宜将剩勇追穷寇，不可沽名学霸王。

天若有情天亦老，人间正道是沧桑。

# 《金铜仙人辞汉歌》（唐）李贺

- 茂陵刘郎秋风客，夜闻马嘶晓无迹；
- 画栏桂树悬秋香，三十六宫土花碧。
- 魏官牵车指千里，东关酸风射眸子；
- 空将汉月出宫门，忆君清泪如铅水。
- 衰兰送客咸阳道，天若有情天亦老；
- 携盘独出月荒凉，渭城已远波声小。

# 正道之途 沧桑之路

- 一、独立领导工农运动的开始
- 二、大革命--第一次国共合作
- 三、国民党的白色恐怖
- 四、土地革命兴起
- 五、抗日战争—敌后抗日，中流砥柱
- 六、解放战争—打到蒋介石，解放全中国
- 七、革命胜利—新中国成立

# 一、独立领导工农运动的开始

## ---第一次工人运动的高潮

### (一) 工人运动

1.中国劳动组合书记部：1921年8月，上海，领导全国工人运动的公开机构

2.中国第一个工人运动高潮：1922.1—1923.2

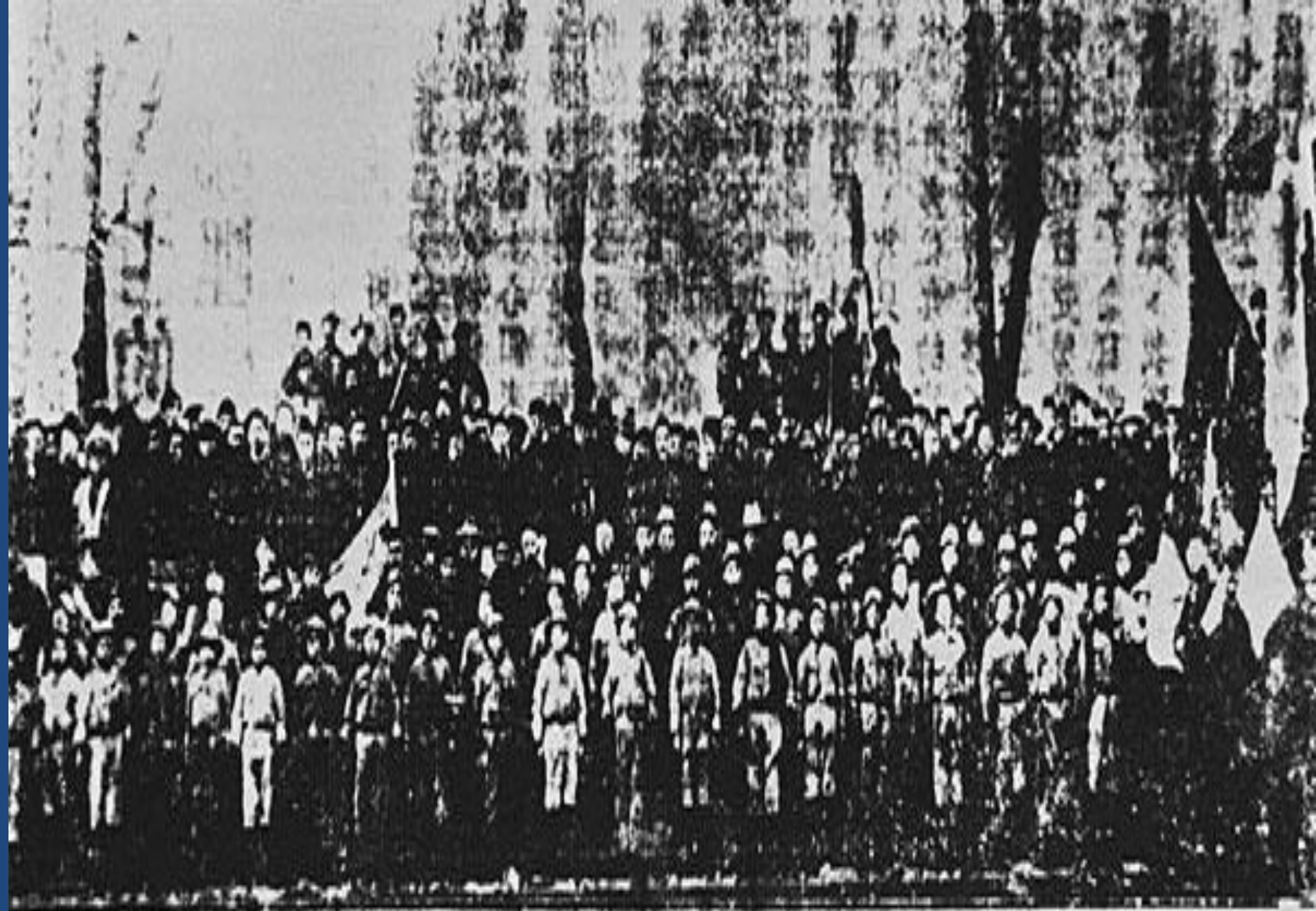
### 香港海员大罢工--起点

“七十年来赫赫奕奕的大英帝国主义终于在中国海员的威力之下屈服了” —邓中夏

安源路矿工人大会罢工—南方 [家住安源.mp4](#)

开滦煤矿工人大会罢工—北方

京汉铁路工人大会罢工--顶点



京漢鐵路總工會鄭州開成立大會時攝影

通过领导工人斗争，党密切了同工人阶级的联系，队伍得到壮大。

1924年上半年，650名党员中，工人占40%，次年1月，达到50%以上。

## （二）农民运动

中国共产党从创建开始就关注占中国人口大多数的农民。1921年4月，《共产党》月刊第三号刊登了一篇未加署名的文章《告中国的农民》认为：“中国农民占全人口底大多数，无论在革命的预备时期，和革命的实行时期，他们都是占重要位置的。设若他们有了阶级的觉悟，可以起来进行阶级斗争，我们底社会革命，共产主义，就有了十分的可能性了。”指出：革命者应面向农民，“要设法向田间去，促进他们的觉悟”；并号召农民“集合起来”，“抢回你们被抢的东西”，“抢回你们被抢的田地”。“你们一起来，自然有共产主义来帮你们的忙的”，“共产主义就能使你们脱出一切的痛苦”。

1921年9月  
地主压迫  
新型的农  
广东海陆丰  
1923年1  
1923年9月  
工会成立



立起反抗  
第一个  
彭湃，  
一岳北农



## 二、大革命--第一次国共合作



# (一) 背景

## 1.帝国主义的侵略和北洋军阀的独裁统治

-----必须彻底埋葬

## 2.中共的发展陷入低潮

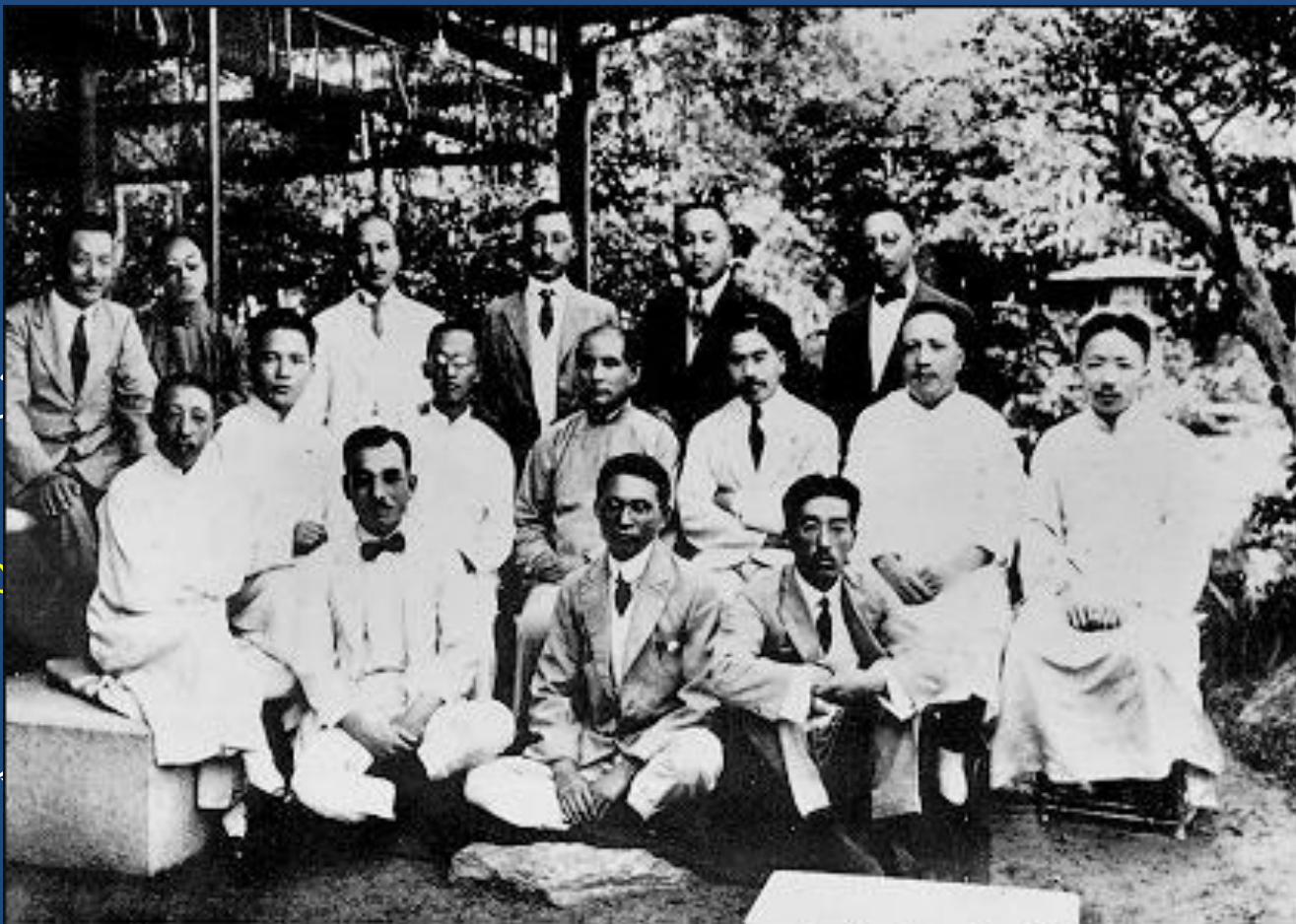
-----必须有同盟：“中国现存的各政党，只有国民党，比较是革命的民主派”

## 3.共产国际的帮助和推动

-----革命应有统一战线

宋庆龄：“孙中山与中国共产党之间具有历史意义的合作不是偶然的，它是当时的国际局势和中国本身的内部条件造成的。”

产  
救  
大  
在  
政



孙中山屡遭挫折，对军阀政客大失所望，决定改进国民党。1922.9他与廖仲恺等磋商后，确定陈独秀等共产党人加入国民党改进方略委员会。

受共

化，要

国代表

决定

表大会

三大

以国共两党合作为特征的革命统一战线  
的建立，加速了中国革命的进程，  
在中国革命历史上出现了轰轰烈烈  
的大革命

## (三) 大革命

1.成立黄埔军校： 1924年5月，广州，全名为  
中华民国陆军军官学校

2.五卅运动： 起点

1925年5月30日，震惊中外的五卅运动在上海  
爆发，标志全国革命高潮的到来。

3.北伐战争： 高潮

1926年5月，叶挺独立团挺进湖南，北伐战争  
揭开序幕。7月9日，国民革命军在广州正式  
出师北伐，北伐战争开始。

1925年至 1927 年中国反帝反封建的革命，比之以往任何一次革命，包括辛亥革命和五四运动，群众的动员程度更为广泛，斗争的规模更加宏伟，革命的社会内涵更其深刻，因此被称作大革命。

## 4.大革命中的中国共产党

在这场革命中，中国共产党起着独特的、不可替代的作用。没有中国共产党，不会有这场大革命。

- ----国共合作的倡导者与统一战线的组织者
- ----群众运动的发动者和组织者：1927年4月，工会有280万会员，农会有972万会员。
- ----推动革命战争的发展：
  - --帮助建立国民革命军；
  - --开展政治工作；
  - --先锋与表率—叶挺独立团：铁军；
  - --建立工农武装，配合正规军作战。

## （四）大革命失败

- 1925年3月孙中山在北京逝世，终年59岁。
- 1927年4月12日，蒋介石在上海发动四·一二反革命政变
- 1927年7月15日，汪精卫在武汉发动七·一五反革命政变
- 国共合作全面破裂，大革命最终失败。



# 大革命的失败原因

- 客观上
  - ①中外反动势力过于强大和联合绞杀；
  - ②国民党右派叛变革命，国共合作遭到破坏。
- 主观上
  - ①年幼的中国共产党缺乏革命理论修养和实践经验；
  - ②以陈独秀为代表的中共中央和共产国际代表对国民党右派妥协退让，犯了右倾投降主义错误，放弃了对革命和武装的领导权。

# 大革命的意义

## -----未来胜利的革命的一次伟大的演习

- 1.国共合作的形成，加快了中国共产党革命前进的步伐；
- 2.北伐战争的迅猛发展，威慑了帝国主义列强；
- 3.党大大地拓展了成员数量和组织，建立了一定数量的工农武装；
- 4.合作失败后，使党开始成长成熟，懂得了进行土地革命和掌握革命武装的重要性。

# 三、国民党的白色恐怖

党被宣布为非法，入党成为犯罪  
组织被破坏

党员被捕被杀 [妈妈就要高去.flv](#)

据不完全统计，从1927年3月---1928年上半年，被杀害的  
党员与革命群众达31万多人，其中党员26000多人。 [烈士](#)

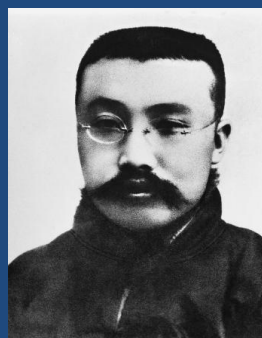
部分党员退党甚至叛变



工会农会被查禁或解散



陈延年 赵世炎 罗亦农 萧楚女 向警予 彭湃  
恽代英 蔡和森 夏明翰 周文雍 李大钊 杨开慧 郭亮



- 1927年4月28日，  
共产党创始人李大钊（1889—1927）  
面对敌人的绞刑架：  
面不改色地说：  
“我先来”，大义  
凛然，壮烈牺牲，  
年仅38岁。



# 夏明翰---- 1928.2.29被杀害

## 革命烈士诗抄

就义诗

夏明翰

砍头不要紧，  
只要主义真。  
杀了夏明翰，  
还有后来人。

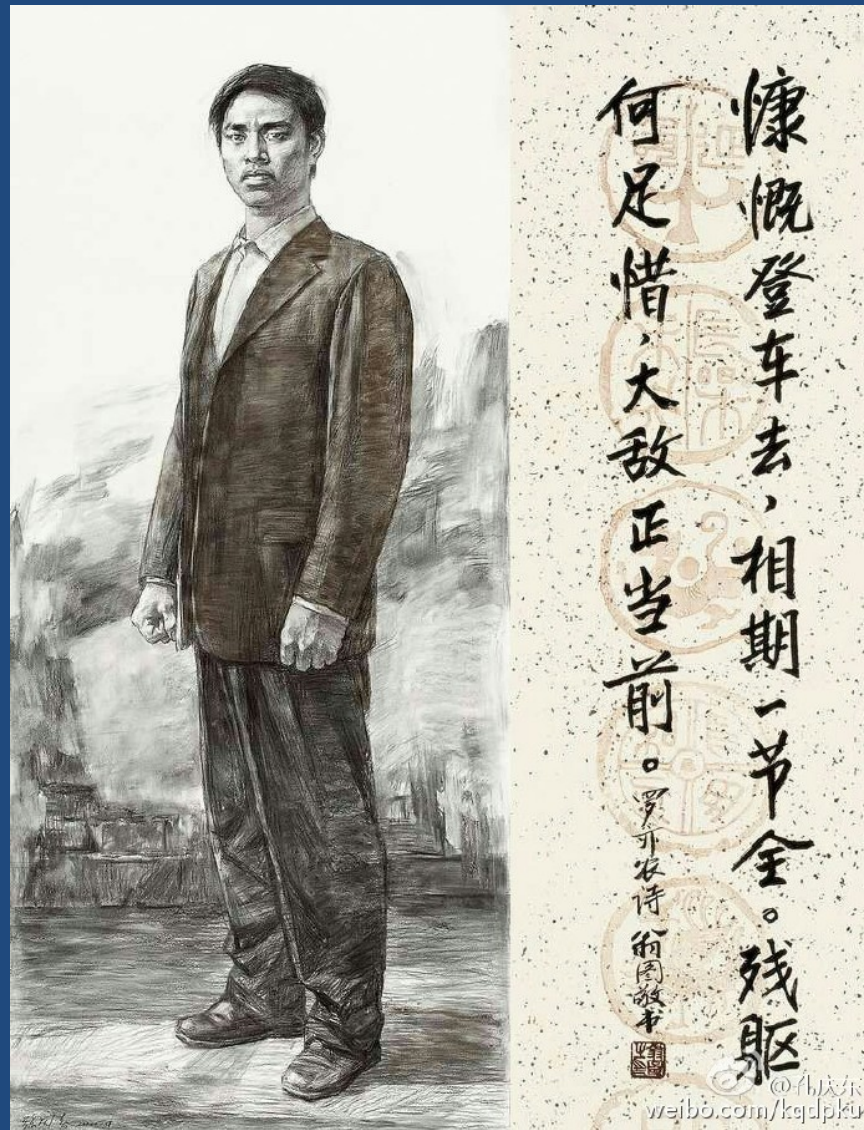


# 周文雍--- 1928年2月6日被杀害 周文雍.flv



刑场上的婚礼

# 罗亦农---1928年4月21日被杀害





# 向警予（1928.5.1） 蔡和森（1931.8.4）

杨  
蔡远  
19  
由反贞时

“—



孝毛、  
前程  
,  
寸,  
民党  
, 坚  
就义,

”



- 面对白色恐怖，敢不敢坚持革命，怎样坚持革命，成为中国共产党人和革命群众必须回答的问题

# 下节活动：学唱革命歌曲

红星闪闪

映山红

三大纪律八项注意

十送红军

# 菩萨蛮 黄鹤楼

毛泽东

茫茫九派流中国，沉沉一线穿南北。烟雨莽  
苍苍，龟蛇锁大江。

黄鹤知何去？剩有游人处。把酒酹滔滔，心  
潮逐浪高！

毛泽东的这首词写于1927年的武汉。30年后，这首词公开发表时，毛泽东对这首脍炙人口的词作了一个批注：“1927年，大革命失败的前夕，心情苍凉，一时不知如何是好。”

## 四、土地革命兴起

- 总之，革命失败，得了惨痛的教训，于是有了南昌起义、秋收起义和广州起义，进入了创造红军的新时期。中国革命由此发展到了一个新的阶段，即土地革命战争时期，或称十年内战时期。

## (二) 开辟革命新道路

### 1. 农村包围城市、武装夺取政权

——中国革命新道路：指向城市or农村

(1) 国际共产主义运动的经验：城市

(2) 中国共产党：从城市到农村 红卫兵

### 2. 毛泽东的贡献：实践+理论 毛泽东的贡献

3. 古田会议：1929年12月28日至29日，中国工农红军中的红四军在福建省上杭县古田镇召开的第九次全军党代表大会，确定的着重从思想上建党和从政治上建军的原则，为农村包围城市、武装夺取政权道路思想的形成、发展和成功实践奠定了基础



## 20世纪初的中国工人阶级实力

四亿人口的中国，工人只占200—300万，难以独立挑起革命的重担，农民占全国人口的80—90%，农业生产产值占90%左右，工业产值占10%左右，“城市离不开农村，农村却不依赖城市”。

而且，敌人力量强大，只要占据城市，农村是他们统治的薄弱环节。



# 毛泽东的贡献

1928年10月和11月，《中国的红色政权为什么能够存在?》、《井冈山的斗争》两篇文章。

中国革命的主要形式→武装斗争；

基本内容→土地革命；

主要依托→农村根据地；

“工农武装割据”思想形成

1930年1月，《星星之火，可以燎原》：红军、游击队和红色区域的建立和发展，是半殖民地中国无产阶级领导之下的农民斗争的最高形式，和半殖民地农民斗争发展的必然结果；

1930年5月，《反对本本主义》：没有调查，没有发言权





事实说明：以农村为工作重点，到农村去发动农民，进行土地革命，开展武装斗争，建设根据地，这是1927年以后中国革命发展的客观规律所要求的。

•

农村包围城市、武装夺取政权理论的提出，标志着中国化的马克思主义即毛泽东思想的初步形成。

## （三）建立农村革命根据地

井冈山革命根据地--第一个农村革命根据地

赣西南革命根据地

闽西革命根据地

湘鄂赣革命根据地

赣东北革命根据地

湘鄂西革命根据地

鄂豫皖革命根据地

右江革命根据地

农村革命根据地的发展和红军的壮大，以无可辩驳的事实说明，中国共产党人已探索出了在大革命失败、敌强我弱的形势下，坚持革命、坚持武装斗争的正确道路，这就是：以红军战争为主要斗争形式，以红军为主要的组织形式，以土地革命为主要内容，以农村根据地为主要战略基地，逐步积蓄和发展革命力量，推进全国革命形势，进而夺取全国革命的胜利——农村包围城市，武装夺取政权

# (四) 反“围剿”战争与土地革命

## (1) 反围剿斗争的胜利

反“围剿”斗争的胜利

	国军人数	红军人数	时间	消灭国军人数
第一次	10万	4万	1930年12月—— 1931年1月	1.5万
第二次	20万	3万	1931年2月—— 1931年5月	3万
第三次	30万	3万	1931年 7月 — —1931年9月	3万
第四次	40万	12万	1932年 7月— — 1933年3月	4万

# 《渔家傲 反第一次大“围剿”》

毛泽东 1931年春

万木霜天红烂漫，天兵怒气冲霄汉。  
雾满龙冈千嶂暗，齐声唤，  
前头捉了张辉瓒。  
二十万军重入赣，风烟滚滚来天半。  
唤起工农千百万，同心干，  
不周山下红旗乱。

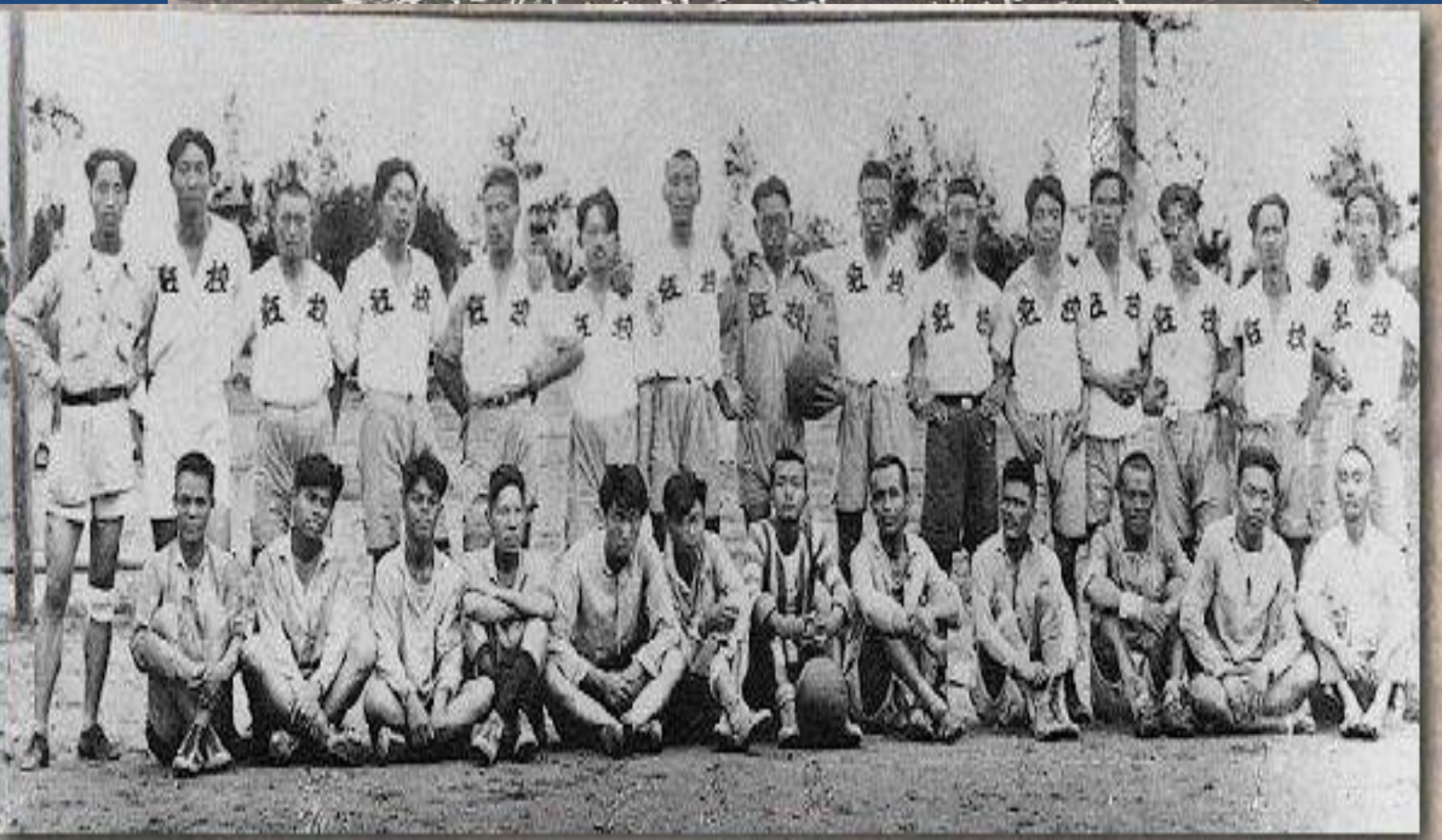
(2) 土地革命：在中国共产党领导下，变封建土地所有制为农民土地所有制的农村革命。

◆1928年12月，制定了中国共产党的第一个土地法——《井冈山土地法》；

◆1929年4月，制定《兴国土地法》；

◆1931年2月，中国共产党在中国历史上第一个制定了可以付诸实施的比较完整的土地革命纲领和路线：**依靠贫雇农，联合中农，限制富农，保护中小工商业者，消灭地主阶级。**

## (五) 农村革命根据地的建设



# (六) 土地革命战争的严重挫折

## (1) 三次"左"倾错误

第一次



城市中心  
起义失败

第二次



白区党组织遭  
到毁灭性破坏

第三次  
(最严重)



被迫撤离根据地



## (2) "左"倾错误出现的原因

第一，社会原因。处于半殖民地半封建的中国共产党长期处于小资产阶级的包围之中，并且，在党内，小资产阶级出身的党员也占着很大的比重。

第二，主观原因。那时，全党的马克思主义理论准备不足，理论素养不高，实践经验也很缺乏。

第三，共产国际对中国共产党内部事务的错误干预和瞎指挥。

第四，八七会议以后党内一直存在着的浓厚的“左”倾情绪始终没有得到认真的清理。

### (3) "左"倾错误的严重危害

王明等人的“左”倾机会主义错误，对中国革命造成了极其严重的危害。其最大的恶果，就是使红军在第五次反“围剿”战争中遭到失败，不得不退出南方根据地实行战略转移——长征。这次错误使红军和根据地损失了90%，国民党统治区党的力量几乎损失了100%，其教训是极其惨痛而又深刻的。

# (七) 长征

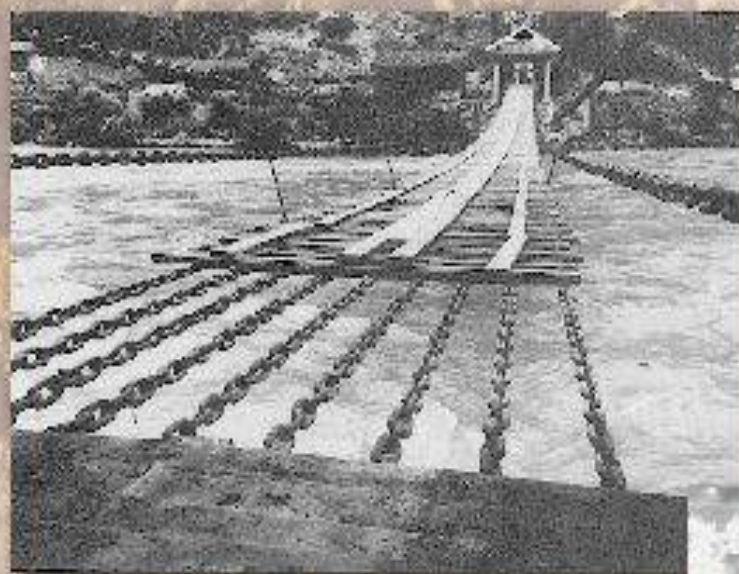
- 1.1934年10月
- --长征开始 [幻灯片](#)
- 2.遵义会议
- --历史的转折
- [遵义会议1.MPG](#) [遵义会议2.MPG](#)
- 3.长征胜利
- --1936年10月

《七律 长征》毛泽东  
(1935年10月)  
红军不怕远征难，  
万水千山只等闲。  
五岭逶迤腾细浪，  
乌蒙磅礴走泥丸。  
金沙水拍云崖暖，  
大渡桥横铁索寒。  
更喜岷山千里雪，  
三军过后尽开颜。



# 红军长征

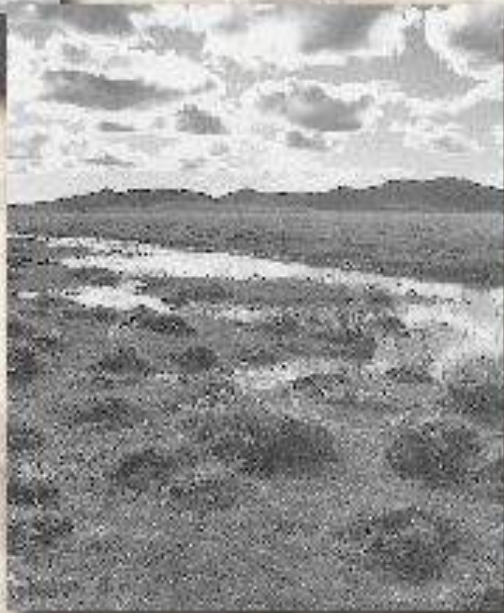
- 红一方面军在2.5万里的长征中，先后渡过湘江、乌江、金沙江、大渡河，翻越夹金山、岷山、六盘山，雪山行程2700里，沼泽草地行程600里；
- 红二方面军在2万里的长征途中，渡乌江、金沙江、陇江、翻雪山过草地；
- 红四方面军1.5万千里的长征途中，由于张国焘的分裂主义而更加艰辛，除渡江过河，翻雪山外，还往返草地3次。



◀ 红军长征时通过的泸定桥



▲ 红军走过的雪山



红军走过的水草地 ▶



长征一结束，中国革命的新局面就开始了

- 五、抗日战争—敌后抗日，中流砥柱
- 六、解放战争—打到蒋介石，解放全中国
- 七、革命胜利—新中国成立

- 下节活动----5分钟发布
  - 九一八，九一八
  - 黄河：在咆哮
  - 南京，南京
  - 卢沟桥：见证